

## Transformador de Potencial

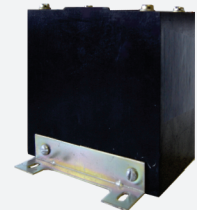
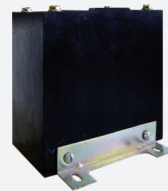
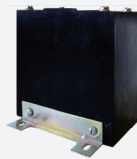


### Descrição e Aplicação:

O **TP (Transformador de Potencial)** exerce a função de transformar a "Tensão" de valores maiores em menores, para a utilização em medição ou proteção em circuitos elétricos de alta Impedância.

Eles foram criados, porquê é impraticável a ligação de instrumentos em circuitos de alta tensão, sendo portanto obrigatório a redução das relações primárias para valores secundários menores sem introduzir erros, com referência a relação e a fase.

Normas	NBR 6855 - 6820	Grupo 1	ligação fase-fase
Tensões Primárias	110 / 220 / 380 / 480 V	Teste de curto-circuito	30 seg.
Tensões Secundárias	110 / 115 / 220 V	Classe de temperatura	B
Frequência Nominal	60 Hz	Fixação	Cantoneiras de fixação
Nível de isolamento	0,6 KV	Tensão suportável (60Hz/1 min)	4 KV entre primário e secundário 2,5 KV entre secundário e carcaça



Modelos	SP-100	SP-200	SP-400
Potência	100VA	200VA	400VA
Tensões Primárias	110V - 220V - 380V - 440V		
Tensões Secundárias	110V - 115V - 220V (Consulte outros valores)		
Classe de Exatidão	0,6p12,5 1,2p25	0,6p12,5 0,6p25 1,2p50	0,6p12,5 1,2p50 0,6p25 1,2p75

### Dimensões (mm)

SP-100	SP-200	SP-400